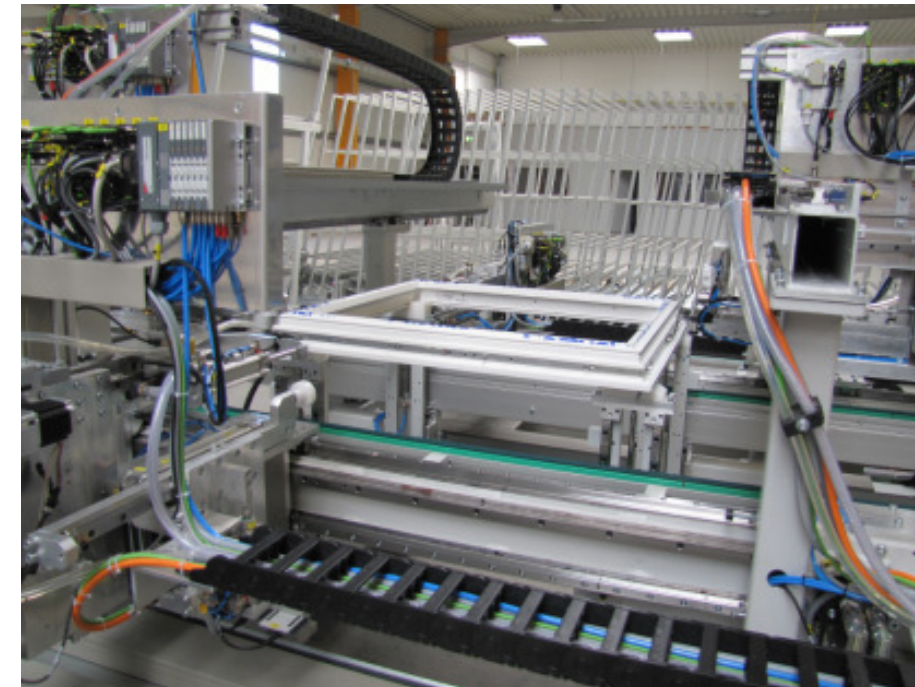
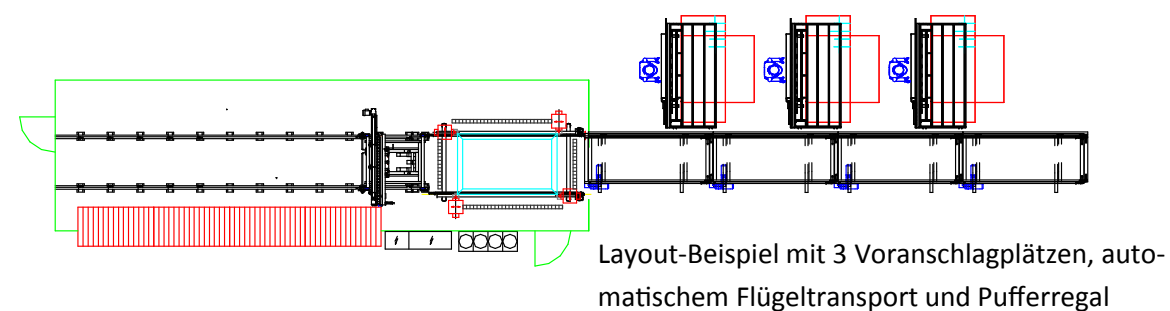


Flügelbeschlag-Schraubautomat FB-SA 400/P4

Taktzeit: ca. 45 - 50 Sekunden pro Flügel mit einem Außenmaß von ca. 1000 mm x 1000 mm

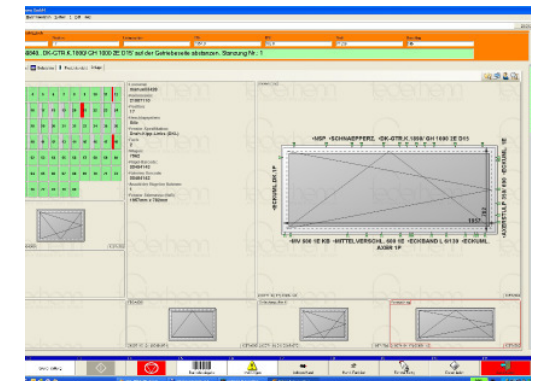


Vier Schrauber sind gleichzeitig im Einsatz. Die Positionierung der Schraubaggregate erfolgt über Servo-Achsen, die ein Höchstmaß an Präzision gewährleisten.



Die DK-Schere / Axerarm wird nach der Verschraubung automatisch geschlossen.

Transportriemen fördern den Flügel automatisch in den FB-SA 400/P4 ein. Die Zentrierung erfolgt von innen. Eventuelle Maßtoleranzen werden somit optimal ausgeglichen.

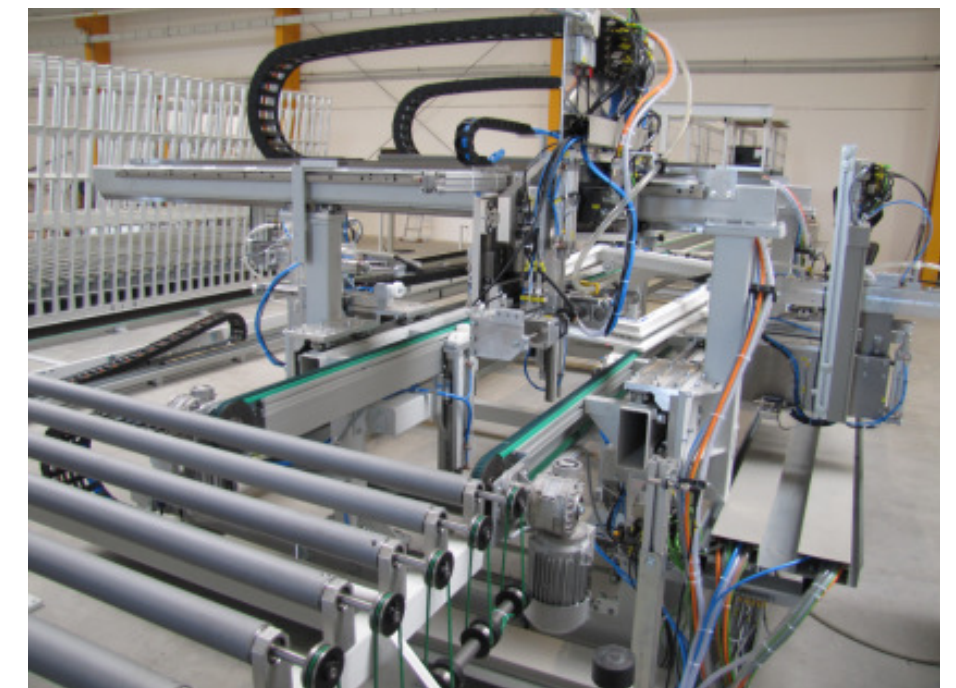


Graphische Darstellung des aktuellen Flügels mit Teilverfolgung in Echtzeit.

Besondere Merkmale:

- ⇒ kompakte Bauweise
- ⇒ solide Konstruktion
- ⇒ bauteilbezogene Schraubtiefe-Einstellung
- ⇒ Abfrage des Drehmoment-Verlaufs für die Schraubfestigkeit (in Vorbereitung)
- ⇒ Fortlaufende Dokumentation jeder einzelnen Verschraubung
- ⇒ Zentrierung der Flügel von innen
- ⇒ einfache Programmierung durch die Übernahme der Beschlagdaten vom Beschlag-Hersteller
- ⇒ graphische Darstellung des aktuellen Flügels in Echtzeit
- ⇒ Nachverfolgung jedes einzelnen Flügels bis ins Pufferregal
- ⇒ intelligente Fachbelegung im Pufferregal

Der fertig verschraubte Flügel wird automatisch austransportiert.





Flügelbeschlag- Schraubautomat FB-SA 400/P4

